

1MultiSensorMesswandler-2L-Pt100

Außen-Messwandler aktiv 4...20mA für Temperatur

Bei dem 1MultiSensorMesswandler-2L-Pt100 handelt es sich um einen aktiven Außen-Messwandler mit einem 2-Leiter Pt100 Temperaturfühler. Der Messwandler dient als Temperaturmessung im Außenbereich und wandelt diese in ein 4...20mA Normsignal um.

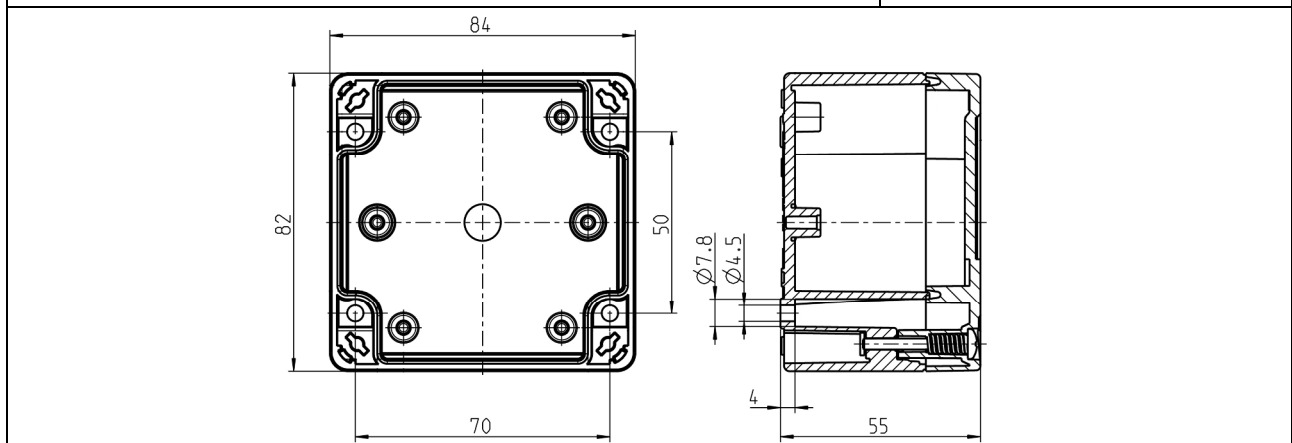


Kaufmännische Daten

Verpackungseinheit VE	1 Stück
Gewicht pro Stück (exkl. Verpackung)	180g
Gewicht pro Stück (inkl. Verpackung)	200g
Herkunftsland	Deutschland

Technische Daten mechanisch

Breite (B)	84mm
Höhe (H)	145mm
Tiefe (T)	55mm
Umgebungstemperatur (Betrieb)	-35°C ... 60°C
Umgebungstemperatur (Lagerung/Transport)	-35°C ... 70°C
relative Feuchte	95% ohne Betauung
Einbaulage	beliebig
Gehäuse, Kunststoff, mit Schnellverschlusschrauben	Spelsberg TG PC 88-6-o
Druckausgleichselement verbaut	ja
Kabelverschraubung Kunststoff	M12×1,5
Klemmbereich Kabelverschraubung	Ø3,5mm ... Ø7mm





1MultiSensorMesswandler-2L-Pt100
Außen-Messwandler aktiv 4...20mA für Temperatur

Technische Daten elektrisch

Nennspannung U_N	15V ... 36V DC stabilisiert $\pm 0,2V$
Nennstrom I_N	max. 50mA
Nennleistung P_N	max. 1,8W
Messbereich AQ	-50°C ... 75°C
Normsignal AQ	4...20mA
Auflösung AQ	12 Bit $\pm 0,03^\circ C$
Schaltungsart AQ	3-Leiteranschluss
Bürde R_{AQ} 0/4...20mA	$\leq 470\Omega$
Sensortyp	Pt100 1/3 DIN 2-Leiter
Abweichung	typ. $\pm 0,2K$
Schutzart	IP65
Anschlussdaten Leiterplattenklemme	
Anschlussart	Push-in-Federanschluss
Leiterquerschnitt starr	0,25mm ² ... 1,5mm ²
Leiterquerschnitt flexibel	0,25mm ² ... 1,5mm ²
Leiterquerschnitt flexibel mit Aderendhülse ohne Kunststoffhülse	0,25mm ² ... 1,5mm ²
Leiterquerschnitt flexibel mit Aderendhülse mit Kunststoffhülse	0,25mm ² ... 0,75mm ²
Abisolierlänge	8mm

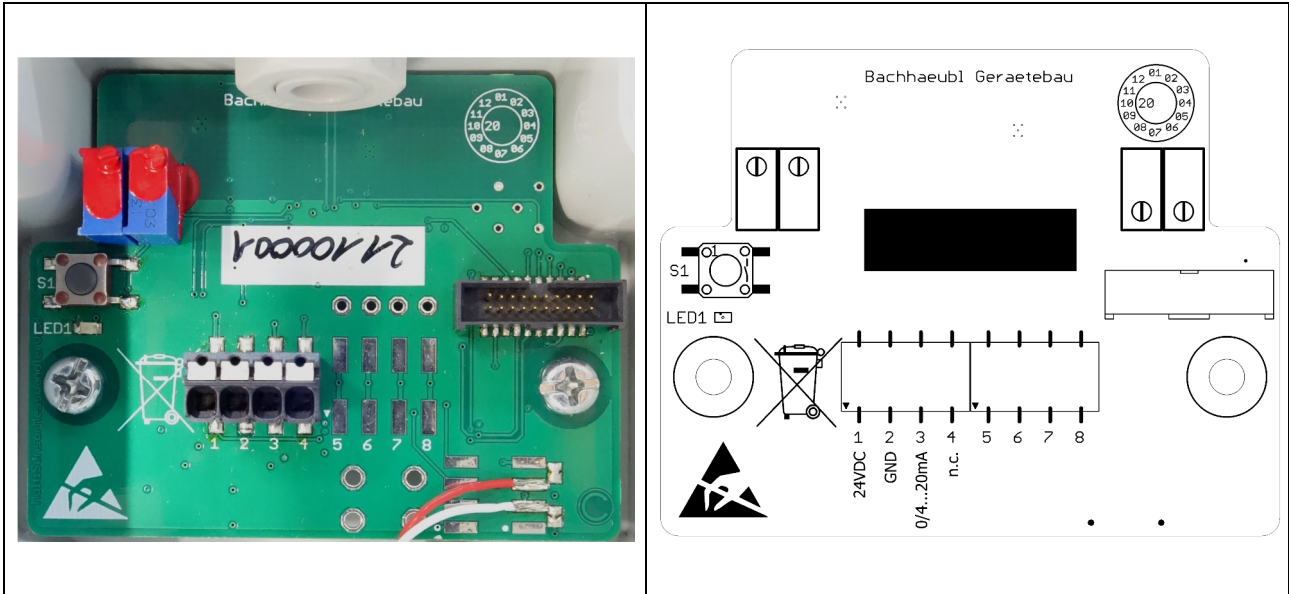
Normen und Bestimmungen

Normen/Bestimmungen	DIN EN IEC 61326-1: 2022-11
	DIN EN IEC 61326-2-3: 2022-11







1MultiSensorMesswandler-2L-Pt100

Außen-Messwandler aktiv 4...20mA für Temperatur

PIN-Belegung



Funktionsweise des Gerätes

Spannungsversorgung	LED1 grün	Analog Ausgang AQ 4...20mA	Funktion
≥ 15V	 alternierend	AQ 4...20mA Bürde $R_{AQ} \leq 470\Omega$	Normal
≥ 15V		AQ 0mA Bürde $R_{AQ} \leq 470\Omega$	Fehler
Fehlerzustand	LED1 grün	Analog Ausgang AQ 4...20mA	Funktion
Der gemessene Temperaturwert liegt nicht im Messbereich oder der Temperaturfühler ist defekt.	 100ms	AQ 0mA Bürde $R_{AQ} \leq 470\Omega$	Fehler
Es liegt ein Fehler am Gerät vor.	 500ms	AQ 0mA Bürde $R_{AQ} \leq 470\Omega$	Fehler
Es liegt ein Fehler am Gerät vor, der nicht ausgewertet werden kann.	 alternierend	AQ 0mA Bürde $R_{AQ} \leq 470\Omega$	Fehler
Drahtbruch oder die Bürde der Stromschleife ist zu hoch.	 alternierend	AQ 0mA Bürde $R_{AQ} > 470\Omega$	Normal

1 MultiSensorMesswandler-2L-Pt100

Außen-Messwandler aktiv 4...20mA für Temperatur

<p>Funktion Normal: Die Funktion des Gerätes liegt in seinen vorgegebenen Parametern.</p> <p>Funktion Fehler: Das Gerät weist einen Defekt auf und sollte ersetzt werden.</p>	<ul style="list-style-type: none"> ● LED leuchtet nicht ● LED leuchtet grün für 100ms ○ LED leuchtet nicht für 10s ● LED blinkt
	<p>Falls das Gerät einen Fehler aufweist, kann ein Reset durch Betätigen des Tasters S1 ggf. Abhilfe schaffen. Sollte der Gerätefehler nach einem Reset und dem spannungslos machen weiterhin bestehen, sollte das Gerät ersetzt werden.</p>

Sicherheitsbestimmungen und Errichtungshinweise

	<p>Beachten Sie vor der Inbetriebnahme:</p> <ul style="list-style-type: none"> Nur qualifiziertes Fachpersonal darf das Gerät installieren, in Betrieb nehmen und bedienen. Nationale Sicherheits- und Unfallverhütungsvorschriften sind einzuhalten.
	<p>WARNUNG: Lebensgefahr durch Stromschlag!</p> <ul style="list-style-type: none"> Niemals bei anliegender Spannung arbeiten. Netzanschluss fachgerecht ausführen und Schutz gegen elektrischen Schlag sicherstellen. Stromversorgung muss nach den Bestimmungen der EN 60950-1 von außerhalb spannungslos zu schalten sein (z. B. durch den primärseitigen Leitungsschutz). Nach der Installation den Klemmenbereich abdecken, um unzulässiges Berühren spannungsführender Teile zu vermeiden (z. B. Einbau im Schaltschrank). Verhindern Sie das Eindringen von Fremdkörpern.
	<p>ACHTUNG: Gefahr bei unsachgemäßem Gebrauch!</p> <ul style="list-style-type: none"> Setzen Sie das Gerät keiner Beanspruchung aus, die die beschriebenen Grenzen überschreitet. Mechanische und thermische Grenzen einhalten. Verdrahtung ausreichend dimensionieren und absichern.
	<ul style="list-style-type: none"> Verändern des Gerätes ist nicht zulässig. Reparieren Sie das Gerät nicht selbst, sondern ersetzen Sie es durch ein gleichwertiges Gerät. Reparaturen dürfen nur vom Hersteller vorgenommen werden. Der Hersteller haftet nicht für Schäden aus Zuwiderhandlung. Der Einsatz des Geräts ist nur für den bestimmungsgemäßen Gebrauch zulässig.
	<p>ACHTUNG: Elektrostatisch gefährdete Bauelemente!</p> <ul style="list-style-type: none"> Enthält Teile und Baugruppen, die durch elektrostatische Entladung beschädigt werden können ESD.

1MultiSensorMesswandler-2L-Pt100

Außen-Messwandler aktiv 4...20mA für Temperatur

Bilder

